

共同生活援助・グループホーム



つどい

何気ない日常を「つどい」と共に。

一人ひとりが自分らしく過ごせるよう
寄り添いながら
日々を大切に心地よく暮らせる
「集える家」
という想いを込めて・・・



◀ インスタやってます



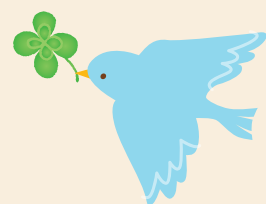
つどい（グループホーム）

〒599-0201 大阪府阪南市尾崎町5丁目25-17
担当：西川（080-3823-2101）

入居ご利用料金

※家賃補助も利用可能

家賃	¥40,000 ~ ¥43,000
朝食	¥200 × 30食 = ¥6,000
昼食は必要時	1食 = ¥420
夕食	¥420 × 30食 = ¥12,600
光熱費	¥14,000
日用品	¥5,000 ~
敷金	¥0
家賃補助	- ¥10,000
合計	¥67,600 ~ ¥70,600



ご利用者様の一日

起床

トイレ介助・整容・食事提供&介助
安心して1日をスタート!

日中活動

リハビリ・レクリエーション・作業等
ゆったりと充実した1日を過ごしていただきます。

帰宅

帰宅後、ゆっくりされたり、入浴、運動不足解消のため移動支援や行動援護を利用し散歩などをして夕

夕食

ご入居の皆様で『楽しく』夕食を食べていただきます。
※体調に応じて居室で個別対応可能です。

就寝

ゆっくり過ごした後、翌日も充実した日を過ごしていただく為、就寝して頂きます。
物音がするとすぐに対応できるように、夜間も巡回をしていますので安心です。



出来ることは応援！
困ったことはサポートします！

つどいでは利用者さんの日常生活が快適に過ごせるよう、様々な場面でのサポートをさせていただきます。

つどいの サービス内容



食べる喜びを感じる 食事の提供

つどいでは毎食、彩や満足感を重視し季節の素材を取り入れた飽きのこない温かい食事を提供させていただきます。

利用者様に合った サービスを紹介

つどいでは行政や近隣の福祉事業、医療事業者様と密に連携を図り利用者様にとって1番最適な支援を受け取れるような体制を構築させていただきます。

心のケア、 体調管理のサポート

つどいでは利用者様の心身の状態の観察や薬の管理を行い、スタッフ、提携医療機関と密に連携し健康に安心して過ごせるように支援させていただきます。

金銭管理のサポート

つどいでは利用者様の日々の金銭の管理を責任を持ってサポートをさせていただきます。



- 2階 -



- 1階 -





代表からのメッセージ



『何気ない日常をかなえたい 何気ない日常を人生の喜びに』

私は南大阪泉州地域を商圈として住宅建築及びリフォーム工事を提供しております。たくさんのお客様と出会い、人にとって住まいがどれだけ大切か、それを形にすることで心身ともに幸せになることも感じています。

その経験の中で、私たち『つどい』は、障がいを持つ方々が安心して暮らせる『住まい』（グループホーム）を提供すること、そして、利用者の皆さんが自立し、尊重され、当たり前な日常生活を私たちがサポートすることで心身ともに幸せに暮らせる環境を提供します。新しい『住まい』での生活が、利用者の皆さんにとって素晴らしい出会いの場となり、共に成長していけることをスタッフ共々楽しみにしております。

理念

『ご縁に感謝』

私たちは頂いたご縁に常に感謝の気持ちを持ち、利用者さまや御家族、スタッフが笑顔で居られる環境をつくり、地域の人々との繋がりを大切にしたいと必要とされるコミュニティを目指します。

運営方針

『一人ひとりに合ったサポート』

私たちはどんな時も一緒に利用者様、スタッフに困ったことがあった際は、共に考える事で一人ひとりに合った解決方法を見つけて支援をさせていただきます。

『繋がりを感じられる』

私たちは助け合いの精神を持ち、地域の一員として人と人の繋がりを大切にしたいと共に支え合える環境作りの支援をさせていただきます。

『つどいは一つの家族』

私たちは、常に感謝の気持ちを忘れずに言葉や行動にし、利用者さん、スタッフに寄り添い信頼関係の絆を深め、家族の様に支え合う支援をさせていただきます。

